

brevi®

Stop90



BARRIERA PIEGHEVOLE PER LETTINI

FOLDING BED RAIL

BARRIÈRE PLIABLE POUR LIT D'ENFANT

BARRERA DE CAMA PLEGABLE

БАРЬЕР ДЛЯ СКЛАДНОЙ КРОВАТКИ

مُرسّل يطلّل لباق زجّاح

IT Istruzioni di montaggio, leggere attentamente e conservare per future referenze

EN Instruction manual, read carefully and keep for future reference

FR Manuel d'instructions, à lire attentivement et conserver pour référence ultérieure

ES Manual de instrucciones, lea atentamente las instrucciones y consérvelas para futuras referencias

RU Инструкции по сборке, внимательно прочитайте и сохраните для дальнейшего использования

إرشادات التركيب، اقرأ هذه الإرشادات جيّدًا ثم احتفظ بها للاطلاع عليها مستقبلاً عند الحاجة

AR

**IT. IMPORTANTE!
CONSERVARE PER FUTURO
RIFERIMENTO**

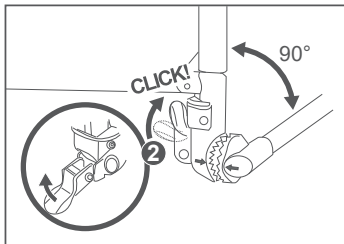
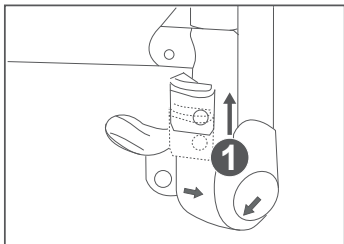
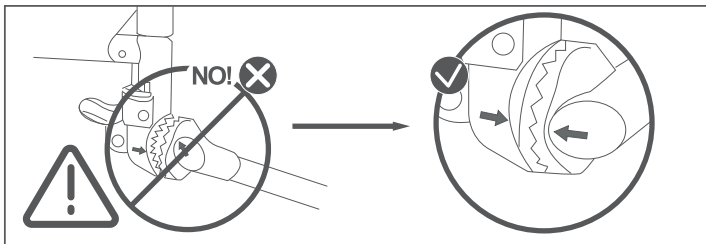
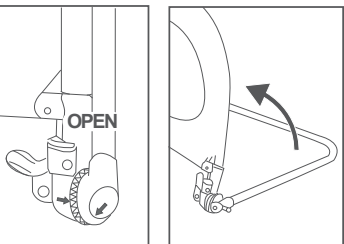
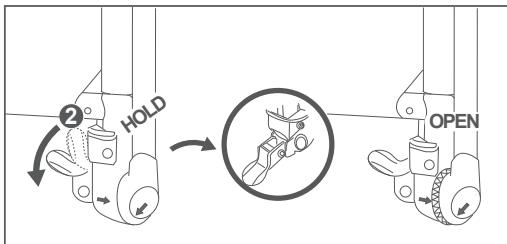
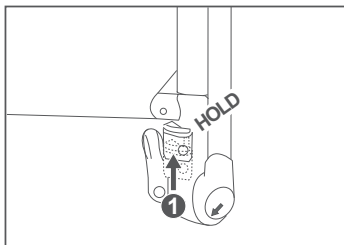
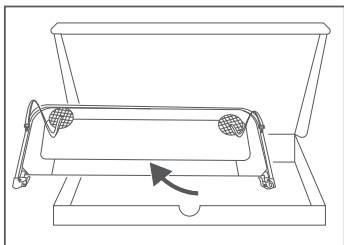
**EN. IMPORTANT! KEEP FOR
FUTURE REFERENCE**

**FR. IMPORTANT ! CONSERVEZ
POUR RÉFÉRENCE
ULTÉRIEURE**

**ES. ¡IMPORTANTE!
CONSERVAR PARA FUTURA
REFERENCIA**

**RU. ВАЖНО! СОХРАНИТЕ
ДЛЯ ДАЛЬНЕЙШЕГО
ИСПОЛЬЗОВАНИЯ**

AR. هام! احتفظ بها للرجوع
إليها في المستقبل



ATTENZIONE! Prestare attenzione a fissare il meccanismo di bloccaggio a 90° seguendo l'indicazione data dalle frecce sugli snodi del prodotto.

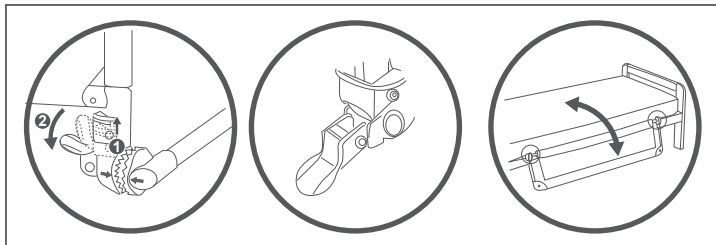
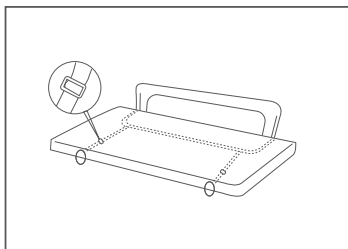
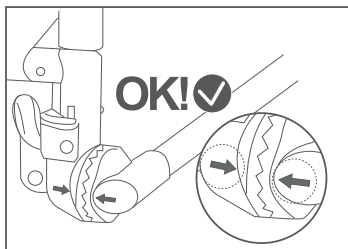
WARNING! Take care to secure the 90° locking mechanism by following the indication given by the arrows on the joints of the product.

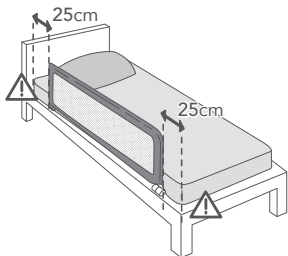
ATTENTION! Veillez à sécuriser le mécanisme de verrouillage à 90° en suivant l'indication donnée par les flèches sur les articulations du produit.

¡ATENCIÓN! Asegúrese de fijar el mecanismo de bloqueo a 90° siguiendo la indicación de las flechas en las juntas del producto.

ВНИМАНИЕ! Позаботьтесь о том, чтобы зафиксировать механизм блокировки на 90°, следуя указаниям стрелок на шарнирах изделия.

تحذير! احرص على تأمين آلية القفل بزواوية 90 درجة باتباع الإشارة الواردة في الأسهم الموجودة على مفاصل المنتج.





ATTENZIONE!

Per evitare possibili rischi di strangolamento lasciare una distanza di almeno 25 cm tra l'estremità della barriera e la testata del letto o di qualsiasi altro mobile posto in prossimità della barriera.

WARNING! To avoid the risk of strangulation, leave a distance of at least 25 cm between the end of the bed rail and the headboard or any other furniture placed near to the rail.

ATTENTION! Pour éviter tout risque d'étranglement, laissez un espace d'au moins 25 cm entre l'extrémité de la barrière et la tête du lit ou de tout autre meuble situé à proximité de la barrière.

¡ATENCIÓN! Para evitar posibles riesgos de estrangulamiento, deje una distancia de al menos 25 cm entre la extremidad de la barrera y el cabecero de la cama o de cualquier otro mueble situado cerca de la barrera.

ВНИМАНИЕ! Чтобы избежать возможного риска удушья, оставляйте расстояние не менее 25 см между концом барьера и изголовьем кровати или любым другим предметом мебели, расположенным рядом с барьером.

تحذير! لتجنب خطر الاختناق المحتمل، اترك مسافة لا تقل عن 25 سم بين طرف الحاجز ورأس السرير أو أي قطعة أثاث أخرى موضوعة بالقرب من الحاجز.

IMPORTANTE! CONSERVARE PER FUTURO RIFERIMENTO

La sicurezza del Vostro bambino può essere compromessa se non seguite correttamente quanto riportato dal manuale.

- Non lasciare mai il bambino solo e senza sorveglianza.
- Prima di ogni utilizzo verificare che il prodotto sia montato correttamente e che nessun componente sia danneggiato.
- **ATTENZIONE:** Verificare prima dell'assemblaggio che il prodotto e tutti i suoi componenti non presentino eventuali danneggiamenti dovuti al trasporto, in tal caso il prodotto non deve essere utilizzato e dovrà essere tenuto lontano dalla portata dei bambini.



min 18 m

- **ATTENZIONE:** Questa Barriera non è consigliata per l'uso da parte di bambini di età inferiore a 18 mesi.
- **ATTENZIONE:** Questa Barriera non è consigliata per l'uso da parte di bambini con età superiore a 4 anni.
- La Barriera è destinata a bambini in grado di salire / scendere dal letto senza aiuto.
- La barriera letto non deve essere utilizzata a meno

AVVERTENZE

- che i fissaggi non siano presenti e fissati saldamente sia al letto e/o al materasso che alla barriera del letto.
- La sponda letto non deve essere utilizzata come sostituto del lettino, poichè non può fornire lo stesso livello di sicurezza di un lettino.
 - **ATTENZIONE:** Prima dell'uso verificare che la barriera sia correttamente fissata e posizionata.
 - Assicurarsi che durante l'uso la rete della Barriera tocchi la superficie laterale del materasso.
 - **ATTENZIONE:** Non utilizzare la barriera senza aver prima fissato alla struttura del letto le cinghie di fissaggio.
 - **ATTENZIONE:** Le cinghie di fissaggio non devono mai essere lasciate alla portata di neonati e bambini.
 - **ATTENZIONE:** Prima di ogni utilizzo, assicurarsi che la barriera di protezione sia completamente aperta e saldamente fissata
 - **ATTENZIONE:** Non utilizzare componenti, parti di ricambio o accessori non forniti o approvati dal costruttore.
 - **ATTENZIONE:** La barriera non deve essere utilizzata con più di un materasso, su lettini per esterno e lettini.
 - **ATTENZIONE:** Non usare la barriera se alcune parti sono rotte, strappate o mancanti.
 - **AVVERTENZA:** Non lasciare oggetti nel letto e non collocare il letto vicino ad altri prodotti che potrebbero fornire un punto d'appoggio per il piede o costituire un pericolo di soffocamento o strangolamento, per esempio cordicelle, tende, corde di tende, ecc.
 - **ATTENZIONE:** Non lasciare che altri bambini giochino senza sorveglianza nelle vicinanze della barriera o si

AVVERTENZE

- arrampichino su di essa.
- **ATTENZIONE:** la barriera non deve essere usata con adulti, persone inferme, anziani o in un ambiente non domestico.
 - **ATTENZIONE:** Quando non in uso, la barriera deve essere tenuta lontana dalla portata dei bambini.
 - **ATTENZIONE:** La barriera può essere montata su reti metalliche o a doghe assicurarsi che le distanze tra gli elementi (maglie rete o doghe) siano inferiori alle dimensioni dei basamenti della barriera.
 - Non utilizzare il prodotto per persone anziane o per l'utilizzo al di fuori dell'ambiente domestico.
 - La barriera non può essere utilizzata su di un lettino, la cui altezza da terra risulta superiore a 600 mm.
 - Non utilizzare per il lettino superiore di una struttura con letti a castello o cuccetta.
 - Si consiglia di non utilizzare un materasso a bassa densità, perché in questo caso, il basso peso del materasso non vincola in modo adeguato la barriera al letto.
 - La barriera non deve essere posizionata su un letto con sponde e non si deve aggiungere un materasso supplementare.
 - **ATTENZIONE!** Per prevenire il rischio di strangolamento è essenziale assicurarsi che, quando la barriera del letto è posizionata, vi sia uno spazio di almeno 250 mm tra ciascuna estremità del letto e l'estremità corrispondente della barriera.
 - Non lasciare mai la parte opposta del letto priva di una protezione. Proteggere questo lato del letto collocandolo contro il muro o un'adeguata protezione.
 - Informare sempre di queste avvertenze o far leggere le istruzioni ad eventuali persone adulte che

AVVERTENZE

- sorvegliassero il bambino.
- Non lasciare mai che altri bambini maneggiano o giocano con la barriera di sicurezza.
 - Questa barriera non sostituisce un lettino per bambini con sponde, in quanto non è in grado di assicurare il medesimo livello di sicurezza.
 - Utilizzare il prodotto solo con materassi di spessore max. 200 mm e min. 100 mm.
 - Il materasso scelto deve essere tale da avere almeno una distanza di 200 mm tra la superficie del materasso ed il lato superiore della barriera.
 - Il prodotto è adatto per letti e materassi con larghezza da min. 80 a max. 110cm.
 - Il prodotto è adatto per letti e materassi con lunghezza da min. 145 a max. 250cm.
 - Sospendere l'utilizzo del prodotto in caso di danni o problemi che dovessero insorgere durante l'uso dello stesso.
 - Fate attenzione a non collocare il lettino nelle vicinanze di apparecchiature elettriche o di altri oggetti che possano provocare fiamme.
 - Non utilizzare la barriera come protezione per vasche da bagno o piscine.
 - Una scorretta inclinazione della barriera e l'utilizzo di componenti non originali possono causare danni o rendere il prodotto pericoloso. Attenersi alle istruzioni del manuale durante il montaggio.
 - Prima di ogni utilizzo, assicurarsi che la barriera di protezione sia completamente aperta e saldamente fissata.
 - La barriera di protezione non è un giocattolo.
 - Impedire ai bambini di scavalcare la barriera, in quanto

AVVERTENZE / MANUTENZIONE

- potrebbe reclinarsi con rischio di lesioni per il bambino.
- Per evitare lesioni gravi, verificare periodicamente che la barriera sia posizionata in modo sicuro.
 - Per evitare lesioni gravi, verificare periodicamente che il sistema di ritenuta sia posizionato in modo sicuro.
 - La barriera di protezione deve essere aperta e richiusa con attenzione, onde evitare che le dita vi restino schiacciate.
 - In fase di regolazione o montaggio della barriera di protezione sul letto, assicurarsi che i bambini abbiano dita, mani e altre parti del corpo a distanza di sicurezza dai componenti in movimento.
 - Qualora la barriera di protezione dovesse rompersi o danneggiarsi, sospenderne subito l'utilizzo.
 - Una volta posizionata, la barriera del letto deve essere controllata per assicurarsi che sia correttamente montata e sicura.
 - La barriera del letto deve essere periodicamente controllata per quanto riguarda le sue condizioni generali, con particolare riferimento alla sicurezza di eventuali meccanismi di chiusura e/o cerniere utilizzati sul prodotto.

MANUTENZIONE

Verificare periodicamente lo stato dei componenti e sostituire subito le parti danneggiate.

PULIZIA

Non bagnare la struttura principale; passarla servendosi di un panno umido. Pulire il prodotto con una spugna o con un panno inumidito con un detergente delicato. Non utilizzare detergenti aggressivi o candeggina.

GARANZIA CONVENZIONALE

Il contenuto sottoindicato va in vigore dal 01.01.2005 e sostituisce a qualsiasi titolo e completamente qualsiasi messaggio anteriore riferito alla garanzia prestata da Foppa Pedretti S.p.A.

GARANZIA CONVENZIONALE

Foppa Pedretti S.p.A. con sede in Grumello del Monte (Italia) Via Volta 11, garantisce direttamente al Consumatore che questo Prodotto, nuovo di fabbrica, è privo di difetti nei materiali, nella progettazione e nella fabbricazione ed è conforme alle caratteristiche dalla stessa dichiarate.

La presente garanzia convenzionale è valida in tutti i Paesi Stati membri dell'Unione Europea e non esclude né limita i diritti del Consumatore ai sensi di norme imperative di legge nei confronti del Venditore del Prodotto.

Per usufruire della presente garanzia convenzionale il Consumatore dovrà riportare il Prodotto difettoso al Venditore, presentandogli la prova d'acquisto del Prodotto dalla quale risultino in modo leggibile l'indirizzo del Venditore, la data d'acquisto del Prodotto col timbro e firma del Venditore e l'indicazione del Prodotto stesso o, in alternativa, lo scontrino fiscale, non modificato, dal quale risultino in modo chiaro le medesime informazioni.

La garanzia convenzionale del Produttore ha validità per Dodici (12) mesi dalla data di acquisto del Prodotto. Durante questo periodo Foppa Pedretti S.p.A. riparerà o sostituirà, a sua discrezione, il Prodotto difettoso.

La garanzia convenzionale è concessa all'acquirente finale del Prodotto (Consumatore) e non esclude né limita i diritti imperativi del medesimo Consumatore, quali previsti dalla legge e/o i diritti che il Consumatore può vantare contro il Venditore/Rivenditore del Prodotto.

ESCLUSIONI DELLA GARANZIA CONVENZIONALE.

La garanzia convenzionale è esclusa per i danni derivati al Prodotto dalle seguenti cause: uso non conforme alle disposizioni contenute nel foglio d'istruzioni all'uso ed al montaggio, urti e cadute, esposizione del Prodotto ad umidità o condizioni termiche o ambientali estreme od a cambiamenti repentini di tali condizioni, corrosione, ossidazione, modifiche o riparazioni non autorizzate del Prodotto, riparazioni con uso di parti di ricambio non autorizzate, uso improprio, cattiva o mancata manutenzione, manutenzione impropria rispetto a quanto indicato nel foglio d'istruzioni all'uso e al montaggio, montaggio non corretto, incidenti, azioni di cibi o bevande, azione di prodotti chimici, cause di forza maggiore.

In ogni caso Foppa Pedretti S.p.A. declina ogni responsabilità per danni a persone o a cose, diversi dal Prodotto, quando tali danni siano causati da negligenza alle disposizioni / raccomandazioni / avvertenze contenute nel manuale o, in alternativa, nel "Foglio d'istruzioni all'uso e al Montaggio" che accompagna ogni Prodotto destinato al proprietario/utilizzatore. (come a titolo meramente esemplificativo, nel caso del Prodotto Lettino: "Sorvegliate costantemente il bambino. Controllate che lenzuola e coperte non coprano la testa del bambino...").

Foppa Pedretti S.p.A. declina, inoltre, ogni responsabilità per danni a persone o a cose quando la rottura dei suoi prodotti è causata dal deterioramento dei componenti del Prodotto, soggetti ad usura. Sono considerati componenti del Prodotto soggetti a usura tutti i componenti in materiale plastico.

WARNING

IMPORTANT! KEEP FOR FUTURE REFERENCE

Your child's safety may be compromised if you do not correctly follow the instructions as shown in the manual.

- Never leave your child alone and unsupervised.
- Before each use check that the product is correctly assembled and that none of the components are damaged.
- **WARNING:** Before assembly, check that the product and all its components have not been damaged during transportation. Should any part be damaged, do not use and keep out of reach of children.



min 18 m

- **ATTENTION:** This barrier is not recommended for use by children under 18 months of age.
- **ATTENTION:** This barrier is not recommended for use by children over 4 years of age.
- The barrier is intended for children able to climb in and out of bed unaided.
- The bed barrier should not be used unless the fixings are present and securely attached to both the bed

WARNING

- and/or mattress and the bed barrier.
- The bed rail should not be used as a substitute for a cot, as it cannot provide the same level of safety as a cot.
 - **WARNING:** Do not use the product unless all the components are correctly fitted and adjusted.
 - **WARNING:** Ensure that during use, the product mesh is in contact with the mattress side surface.
 - **WARNING:** Never use without the fastening straps firmly fixed to the bed.
 - **WARNING:** The fastening straps must never be removed from the plastic supports and left within the reach of newborn babies and children.
 - **WARNING:** Before each use, make sure that the protective barrier is fully open and firmly fixed.
 - **WARNING:** Do not use accessories, spare parts, or any component not supplied or approved by the manufacturer, as they may make the bed guard unsafe.
 - **WARNING:** The barrier must not be installed on an extra mattress, outdoor, cot.
 - **WARNING:** do not use the product if any part is broken, torn or missing
 - **WARNING!** Do not leave anything in the cot or place the cot close to another product, which could provide a foothold or present a danger of suffocation or strangulation, e.g. strings, blind/curtain cords, etc..
 - **WARNING:** Do not let other children play unattended close to the bed guard or climb on it.
 - **WARNING:** The product must not be used by adults, bed-ridden people or the elderly, or in a non-domestic environment.

WARNING

- **WARNING:** When folded store away from children.
- **WARNING:** The barrier can be fitted on metallic mesh or slats, make sure that the distances between the elements (metallic mesh or slats) are smaller than the size of the base of the barrier.
- Do not use the product for the elderly or outside of the home environment.
- The rail may not be used on a bed which has a height of more than 600 mm from the ground.
- Do not use the rail on the top bed of set of bunk beds.
- It is advisable not to use a low-density mattress, because the low weight of the mattress will not hold the rail down properly to the bed.
- The rail should not be placed on a bed with sides and you do not need to add an extra mattress.
- **ATTENTION!** To prevent the risk of strangulation it is essential to ensure that, when the bed barrier is in place, there is a space of at least 250 mm between each end of the bed and the corresponding end of the barrier.
- Never leave the opposite side of the bed without protection. Protect this side of the bed by placing it against the wall or suitable barrier.
- Always make sure that any adults looking after the child are informed about these warnings or ask them to read the instructions.
- Never let other children handle or play with the safety rail.
- This bed rail is not a replacement for a cot with sides, as it is not able to ensure the same level of safety.
- Only use this product with mattresses which are a maximum of 200 mm and at a minimum of 100 mm

WARNING

in thickness.

- The mattress chosen must have a distance of at least 200 mm between the surface of the mattress and the upper side of the barrier.
- This product is suitable for beds and mattresses with a min. width of 80 cm and a max. of 110 cm.
- This product is suitable for beds and mattresses with a min. length of 145 cm and a max. of 250 cm.
- Discontinue using the product if there is any damage or if any problems arise during use.
- Be careful not to place your child's bed near to electrical equipment or to other objects that may cause a fire.
- Do not use the bed rail as protection for bath tubs or swimming pools.
- Reclining the bed rail into an incorrect position or using non-original components may cause damage or make the product dangerous. Follow the instructions in the manual during assembly. Before each use, make sure that the protection barrier is fully open and fixed on firmly.
- The protection barrier is not a toy.
- Do not allow children to climb over the bed rail, as it could recline and cause injury to the child.
- To avoid serious injury, periodically check that the barrier is securely in place.
- To avoid serious injury, periodically check that the restraint system is securely in place.
- The protection barrier must be opened and closed carefully so that your fingers do not get trapped.
- While the protection barrier is being adjusted or assembled on the bed, make sure that children keep

MAINTENANCE AND CLEANING

they fingers, hands and other parts of the body at a safe distance away from the moving parts.

- If the protection barrier becomes broken or damaged, stop using it straight away.
- Once in place, the bed barrier must be checked to ensure that it is correctly assembled and secure.
- The bed barrier must be periodically checked with regard to its general condition, with particular reference to the safety of any closing mechanisms and/or hinges used on the product.

MAINTENANCE

Check the state of the components periodically and immediately replace any damaged parts.

CLEANING

Do not get the main frame wet; wipe over it using a damp cloth. Clean the product with a sponge or damp cloth, using a mild detergent. Do not use harsh detergents or bleach.

FORMAL GUARANTEE

The contents of this document as stated below will come into effect as from 01.01.2005 and replace, on every account and in full, any previous message referring to the guarantee provided by Foppa Pedretti S.p.A.

FORMAL GUARANTEE

Foppa Pedretti S.p.A. the head office of which is located at n. 11 Via Volta, Grumello del Monte (Italy), guarantees directly to the Consumer that this brand new product is free of faults with regard to the materials, design and manufacture and that it complies with the characteristics as declared by the manufacturer.

This formal guarantee is valid in all Member Countries of the European Union and it neither excludes nor limits the Consumer's rights in accordance with mandatory measures provided for by the law with regard to the Retailer of the Product.

To take advantage of this formal guarantee, the Consumer must return the faulty product to the Retailer, presenting to the same the proof of purchase of the Product which must clearly show the Retailer's address, the date of purchase of the Product with the Retailer's stamp and signature and an indication of the Product itself or, alternatively, the receipt which must not have been altered and which must clearly show the same information as that referred to above.

The manufacturer's formal guarantee is valid for twelve (12) months from the date of purchase of the Product. During this period, Foppa Pedretti S.p.A. will repair or replace the faulty product, at its own discretion.

The formal guarantee is granted to the end buyer of the Product (Consumer) and it neither excludes nor limits the mandatory rights of the Consumer as provided for by the law and/or the rights that the Consumer may have with regard to the Dealer/Retailer of the Product.

EXCLUSIONS TO THE FORMAL GUARANTEE.

The formal guarantee is excluded in the case of damage caused to the Product for the following reasons: if the product is used in a way that does not comply with the information contained in the use and assembly instruction sheet, if the product is knocked or dropped, if the Product is exposed to humidity or extreme heat or environmental conditions, or to sudden changes in the same, corrosion, oxidization, unauthorized alterations or repairs to the Product, repairs using unauthorised spare parts, improper use, improper maintenance or failure to carry out the same, improper maintenance compared to the information given on the use and assembly instruction sheet, incorrect assembly, accidents, damage caused by food or drink, damage caused by chemical products, cases of force majeure.

In any case, Foppa Pedretti S.p.A. declines all responsibility for damage caused to persons or to property, other than the Product, when such damage is caused by a failure to comply with the instructions/advice/warnings contained in the manual or, alternatively, in the use and assembly instruction sheet provided with each Product for the owner/user. (Purely as an example, in the case of a cot: "Check your baby constantly. Make sure that the sheets and blankets do not cover the baby's head...").

Furthermore, Foppa Pedretti S.p.A. declines all responsibility for damage to persons and to property when the breakage of its products is due to a deterioration in the components of the Product that are subject to wear. All the components of the Product made of plastic are considered to be components subject to wear.

IMPORTANT! CONSERVEZ POUR RÉFÉRENCE ULTÉRIEURE

Les instructions de cette notice doivent être respectées afin de garantir la sécurité de votre enfant.

- Ne laissez jamais l'enfant seul et sans surveillance.
- Avant chaque utilisation, vérifiez que le produit est correctement monté et qu'aucun composant n'est endommagé.
- **AVERTISSEMENT!** Lire soigneusement ces instructions avant utilisation et les conserver pour s'y référer ultérieurement. Votre enfant risque de se blesser si vous ne les suivez pas.



min 18 m

- **ATTENTION :** Cette barrière n'est pas recommandée pour les enfants de moins de 18 mois.
- **ATTENTION :** Cette barrière n'est pas recommandée pour les enfants de plus de 4 ans.
- La barrière est destinée aux enfants capables de

AVERTISSEMENTS

- monter et descendre du lit sans aide.
- La barrière de lit ne doit pas être utilisée si les fixations ne sont pas présentes et solidement fixées au lit et/ou à la matelas et à la barrière de lit.
 - La barrière de lit ne doit pas être utilisée comme substitut d'un lit d'enfant, car elle ne peut pas fournir le même niveau de sécurité qu'un lit d'enfant.
 - **AVERTISSEMENT:** Une fois la barrière mise en place vérifier que tous les dispositifs de verrouillage sont correctement enclenchés.
 - **AVERTISSEMENT:** S'assurer que, pendant l'emploi, le filet de la Barrière touche la surface latérale du matelas.
 - **AVERTISSEMENT :** Ne jamais utiliser la barrière sans que les courroies de fixation soient fermement attaches au lit.
 - **AVERTISSEMENT:** Ne laisser jamais les courroies de fixation à la portée des nouveau-nés et des enfants.
 - **AVERTISSEMENT:** Avant chaque utilisation, assurezvous que la barrière de protection est complètement ouverte et solidement fixée.
 - **AVERTISSEMENT:** Ne pas utiliser de composants, pièces de rechange ou d'accessoires non fournis ou approuvés par le constructeur.
 - **AVERTISSEMENT:** La barrière ne doit pas être utilisée avec plus d'un matelas, sur les lits d'extérieur et les transats.
 - **AVERTISSEMENT:** Ne pas se servir de la Barrière si des parties sont cassées, arrachées ou manquantes.
 - **ATTENTION:** Ne rien laisser dans le lit ni le mettre près d'autres produits pouvant servir de point d'appui et/ou d'étranglement pour l'enfant, comme des

AVERTISSEMENTS

- cordonnets, des rideaux, des cordes, etc.
- **AVERTISSEMENT:** Empêcher d'autres enfants de jouer sans surveillance près de la Barrière ou de grimper dessus.
 - **AVERTISSEMENT:** La Barrière ne doit jamais être utilisée avec des adultes, des infirmes, des personnes âgées ou dans un milieu non domestique.
 - **AVERTISSEMENT:** Quand on ne s'en sert pas, tenir la Barrière hors de la portée des enfants.
 - **AVERTISSEMENT:** La barrière peut être montée si treillis métallique ou de lattes, assurez-vous que les distances entre les éléments (réseau maillé ou lattes) sont plus petits que la taille de la base de la Barrière.
 - La barrière ne doit pas être utilisée pour les personnes âgées ou dans un cadre non domestique.
 - La barrière ne doit pas être utilisée sur un lit de hauteur supérieure à 600 mm.
 - N'utilisez pas la barrière pour le lit du haut en cas de lits superposés ou de couchettes.
 - L'utilisation d'un matelas à faible densité est déconseillée en raison de son faible poids, ne maintenant pas correctement la barrière sur le lit.
 - La barrière ne doit pas être installée sur un lit à barreaux; ne pas ajouter de matelas supplémentaire.
 - **ATTENTION !** Pour éviter tout risque d'étranglement, il est essentiel de s'assurer que, lorsque la barrière de lit est en place, il y a un espace d'au moins 250 mm entre chaque extrémité du lit et l'extrémité correspondante de la barrière.
 - Ne laissez jamais le côté opposé du lit sans protection.
 - Protégez-le en le plaçant contre le mur ou installez une protection adéquate.

AVERTISSEMENTS

- Faites toujours part de ces mises en garde, ou faites lire cette notice à tout adulte chargé de surveiller l'enfant.
- Ne laissez jamais d'autres enfants manipuler ou jouer avec la barrière de sécurité.
- Cette barrière ne remplace pas un lit à barreaux, car elle ne garantit pas le même niveau de sécurité.
- La barrière doit être utilisée uniquement avec des matelas d'une épaisseur maximale de 200 mm et minimum 100 mm.
- La distance entre la surface du matelas et le bord supérieur de la barrière doit être d'au moins 200 mm.
- La barrière est adaptée aux lits et matelas de largeur 80 cm à 110 cm.
- Elle est adaptée aux lits et matelas de longueur 145 cm à 250 cm.
- N'utilisez plus la barrière si elle est endommagée ou en cas de problèmes survenant alors qu'elle est installée.
- Veillez à ne pas placer le lit à proximité d'appareils électriques ou d'autres objets risquant de provoquer un incendie.
- N'utilisez pas la barrière en tant que protection pour les baignoires ou les piscines.
- Une mauvaise inclinaison de la barrière et l'utilisation de composants non originaux peuvent causer des dommages ou rendre le produit dangereux.
- Respectez à la lettre les instructions du manuel durant le montage.
- Avant chaque utilisation, assurez-vous que la barrière de protection est complètement ouverte et solidement fixée.

AVERTISSEMENTS / ENTRETIEN ET NETTOYAGE

- La barrière de protection n'est pas un jouet.
- Empêchez les enfants de passer par-dessus la barrière car elle pourrait se replier en leur provoquant des lésions.
- Pour éviter toute blessure grave, vérifiez régulièrement que la barrière est bien positionnée.
- Pour éviter toute blessure grave, vérifiez régulièrement que le système de retenue est bien positionné.
- La barrière de protection doit être ouverte et refermée avec prudence afin d'éviter de se coincer les doigts.
- Pendant le réglage ou le montage de la barrière de sécurité sur le lit, veillez à ce que les enfants se tiennent à l'écart des composants mobiles pour éviter les atteintes au niveau des doigts, mains et autres parties du corps.
- N'utilisez plus la barrière si elle est cassée ou endommagée.
- Une fois en place, la barrière de lit doit être contrôlée pour s'assurer qu'elle est correctement montée et sûre.
- L'état général de la barrière de lit doit être contrôlé régulièrement, en particulier la sécurité des mécanismes de fermeture et/ou des charnières utilisés sur le produit.

ENTRETIEN

Vérifiez régulièrement l'état des composants et remplacez immédiatement les parties endommagées.

NETTOYAGE

Évitez de mouiller la structure principale ; nettoyez-la avec un chiffon humide. Nettoyez la barrière avec une éponge ou d'un chiffon imprégné de détergent doux. Les détergents agressifs ou l'eau de Javel sont à éviter.

GARANTIE CONVENTIONNELLE

Le contenu indiqué ci-dessous entrera en vigueur à partir du 01.01.2005 et substitue à tout titre et entièrement tout message antérieur concernant la garantie Foppa Pedretti S.p.A.

GARANTIE CONVENTIONNELLE

Foppa Pedretti S.p.A. ayant siège à Grumello del Monte (Italie) via Volta 11, garantit directement au consommateur ce produit, neuf de fabrication et sans défauts de matériaux, de projet et de fabrication et qu'il est conforme aux caractéristiques qu'elle déclare. La présente garantie conventionnelle est valable dans tous les pays membres de l'union européenne, elle n'exclut ni ne limite les droits du consommateur conformément aux normes impératives en vigueur en ce qui concerne le vendeur du Produit.

Pour bénéficier de cette garantie conventionnelle, le Consommateur devra ramener le Produit défectueux au vendeur, en lui présentant la preuve de l'achat du produit sur lequel il résulte d'une façon lisible l'adresse du vendeur, la date de l'achat du produit, tampon et signature du vendeur et l'indication du produit même ou dans l'alternative, le ticket de caisse, non modifié sur lequel résultent clairement les mêmes informations.

La garantie conventionnelle du producteur a une validité de douze (12) mois à partir de la date de l'achat du produit. Pendant cette période Foppa Pedretti S.p.A. réparera ou substituera, selon son jugement, le produit défectueux.

La garantie conventionnelle est accordée à l'acheteur final du produit (consommateur) et n'exclut ni ne limite les droits impératifs du consommateur même, comme prévus par la loi et/ou les droits que le consommateur peut vanter contre le vendeur/revendeur du produit.

EXCLUSIONS DE LA GARANTIE CONVENTIONNELLE.

La garantie conventionnelle exclut les dommages apportés au produit quand les causes sont les suivantes : usage non conforme aux dispositions contenues sur le feuillet d'instructions d'utilisation et montage, chocs et chutes, exposition du produit à l'humidité ou à des conditions thermiques ou ambiants extrêmes ou changement brusque de ces conditions, corrosions, oxydation, modifications ou réparations du produit non autorisées, réparations avec l'utilisation de pièces de rechange non autorisées, usage impropre, mauvais ou manque d'entretien, entretien impropre par rapport à ce qui est indiqué sur le feuillet d'instructions d'utilisation et montage, montage incorrect, accidents, action de nourriture ou de boisson, action de produits chimiques, causes de force majeure.

Dans tous les cas Foppa Pedretti S.p.A. décline toute responsabilité quant aux dommages aux personnes et aux choses divers au produit, quand ces dommages ont pour cause la négligence des dispositions, recommandations et avertissements contenus dans le manuel ou dans l'alternative sur le feuillet d'instructions utilisation et montage qui accompagne chaque Produit destiné au propriétaire utilisateur (comme par exemple dans le cas des lits d'enfant: "Surveillez constamment l'enfant. Contrôler que les draps et les couvertures ne couvrent pas la tête de l'enfant...").

Foppa Pedretti S.p.A. décline en outre toute responsabilité quant aux dommages aux personnes et aux choses quand la rupture de ses produits est causée par la détérioration des composants du Produit sujets à l'usure. Sont considérés comme composants sujets à l'usure tous les composants en matière plastique.

¡IMPORTANTE! CONSERVAR PARA FUTURA REFERENCIA

La seguridad de su hijo puede verse afectada si no sigue correctamente las instrucciones indicadas en el manual.

- Vigile siempre a su hijo y no lo deje nunca solo.
- Compruebe que la barrera se haya montado correctamente y que ningún componente esté dañado antes de utilizarla.
- **ATENCIÓN:** Antes del montaje verifique que el producto y todos sus componentes no presenten daños o desperfectos debidos al transporte; en ese caso no utilice el producto y manténgalo fuera del alcance de los niños.



min 18 m

- **ATENCIÓN:** Esta barrera no está recomendada para niños menores de 18 meses.
- **ATENCIÓN:** Esta barrera no está recomendada para niños mayores de 4 años.
- La barrera está destinada a niños que pueden subir y bajar de la cama sin ayuda.
- La barrera de cama no debe utilizarse a menos que las

ADVERTENCIAS

- fijaciones estén presentes y firmemente sujetas tanto a la cama y/o a la colchoneta como a la barrera de cama.
- La barrera de cama no debe utilizarse como sustituto de la cuna, ya que no puede proporcionar el mismo nivel de seguridad que una cuna.
 - ATENCIÓN: Antes del uso asegurarse de que la Barrera esté correctamente colocada y fijada.
 - ATENCIÓN: Asegúrese de que durante el uso la red de la Barrera toque la superficie lateral del colchón.
 - ATENCIÓN: No utilizar la Barrera sin haber fijado antes las correas de fijación a la estructura de la cama.
 - ATENCIÓN: Las correas de fijación no deben sacarse en ningún caso de los soportes de plástico, ni deben dejarse al alcance de los niños.
 - ATENCIÓN: Antes del uso asegurarse de que la Barrera esté correctamente colocada y fijada.
 - ATENCIÓN: No añadir componentes, piezas de repuesto ni accesorios que no hayan sido suministrados o aprobados por el fabricante.
 - ATENCIÓN: La barrera no debe utilizarse con más de un colchón, sobre camitas y camitas para utilizar en exteriores.
 - ATENCIÓN: No utilice la Barrera si falta alguna de sus partes, o si están rotas o desgarradas.
 - ATENCIÓN: No dejar nada en la cuna, ni situar la cuna cerca de otros productos que pueden servir como punto de apoyo y/o estrangulamiento para el bebé, como por ejemplo cordones, cortinas, cuerdas, etc..
 - ATENCIÓN: No deje que otros niños jueguen sin vigilancia cerca de la Barrera o suban por ella.
 - ATENCIÓN: La Barrera no debe utilizarse con adultos, personas enfermas, ni ancianos, como tampoco fuera

ADVERTENCIAS

del hogar.

- **ATENCIÓN:** Mientras no se esté usando, la Barrera debe mantenerse fuera del alcance de los niños.
- **ATENCIÓN:** La barrera puede montarse sobre somieres en metal o de duelas, comprobando que las distancias entre los elementos (red en mallas o duelas) sean inferiores a las dimensiones de las bases de la barrera.
- No utilice el producto con personas mayores ni para cualquier otro uso que no sea el doméstico.
- La barrera no puede utilizarse en una cama que tenga una altura medida desde el suelo superior a los 600mm.
- No utilice la barrera para la cama superior de una estructura con literas.
- Se aconseja no utilizar un colchón de baja densidad ya que, en este caso, el bajo peso del colchón no une de forma adecuada la barrera con la cama.
- La barrera no debe colocarse en una cuna y no se debe añadir un colchón adicional.
- **¡ATENCIÓN!** Para evitar el riesgo de estrangulamiento, es esencial asegurarse de que, cuando se coloque la barrera de la cama, haya un espacio de al menos 250 mm entre cada extremo de la cama y el extremo correspondiente de la barrera.
- No deje nunca la parte opuesta de la cama sin protección. Proteja esta parte de la cama colocándola contra la pared o añadiendo una protección adecuada.
- Informe siempre de estas advertencias a las personas adultas que vigilen al niño o pídale que lean las instrucciones.
- No deje nunca que otros niños cojan o jueguen con la barrera de seguridad.
- Esta barrera no sustituye a las cunas, ya que no es

ADVERTENCIAS

- capaz de garantizar el mismo nivel de seguridad.
- Utilice el producto solo con colchones de un grosor máximo de 20 mm y mínimo 100 mm.
 - El colchón elegido debe tener al menos una distancia de 200 mm entre la superficie del colchón y el lado superior de la barrera.
 - El producto es adecuado para camas y colchones con una anchura mín. de 80 cm y máx. de 110 cm.
 - El producto es adecuado para camas y colchones con una largura mín. de 145 cm y máx. de 250 cm.
 - Deje de utilizar el producto si se ocasionan daños o surgen problemas durante el uso del mismo.
 - Tenga cuidado de no colocar la cama cerca de aparatos eléctricos o de otros objetos que puedan provocar llamas.
 - No utilice la barrera como protección para bañeras o piscinas.
 - Una inclinación incorrecta de la barrera y el uso de componentes no originales pueden causar daños o hacer que el producto se vuelva peligroso. Aténganse a las instrucciones del manual durante las fases de montaje.
 - Asegúrese de que la barrera de protección esté completamente abierta y firme antes de utilizarla.
 - La barrera de protección no es un juguete.
 - Impida que los niños se monten en la barrera, ya que podría inclinarse y causarles lesiones.
 - Para evitar lesiones graves, compruebe periódicamente que la barrera esté colocada de forma segura.
 - Para evitar lesiones graves, compruebe periódicamente que el sistema de retención esté colocado de forma segura.
 - La barrera de protección debe abrirse y cerrarse con

- cuidado para evitar pillarse los dedos.
- Durante la fase de regulación o montaje de la barrera de protección en la cama, asegúrese de que los niños tengan los dedos, las manos y otras partes del cuerpo a una distancia de seguridad respecto a las partes en movimiento.
 - Si la barrera de protección se rompe o se daña, deje de utilizarla.
 - Una vez colocada, la barrera de la cama debe revisarse para asegurarse de que está correctamente montada y es segura.
 - La barrera de la cama debe revisarse periódicamente en cuanto a su estado general, con especial atención a la seguridad de los mecanismos de cierre y/o bisagras utilizados en el producto.

MANTENIMIENTO

compruebe periódicamente el estado de los componentes y sustituya de inmediato las partes dañadas.

LIMPIEZA

no moje la estructura principal; límpiela pasándole un paño húmedo. Limpie la barrera con una esponja o con un paño humedecido con detergente delicado. No utilice detergentes agresivos ni lejía.

GARANTÍA CONVENCIONAL

El contenido indicado a continuación entra en vigencia a partir del 01.01.2005 y substituye bajo cualquier concepto y totalmente cualquier mensaje anterior con referencia a la garantía prestada por Foppa Pedretti S.p.A.

GARANTÍA CONVENCIONAL

FOPPA PEDRETTI S.P.A., con sede en Grumello del Monte (Italia) Via Volta 11, garantiza directamente al Consumidor que este Producto, nuevo de fábrica, está exento de defectos en los materiales, en el proyecto y en la fabricación y que está fabricado conforme a las características declaradas por la misma.

La presente garantía convencional tiene validez en todos los Países Estados Miembros de la Unión Europea y no excluye ni limita los derechos del Consumidor según los efectos de las normas imperativas de ley con respecto al Vendedor del Producto.

Para hacer uso de la presente garantía convencional el Consumidor deberá entregar el producto defectuoso al Vendedor, presentándole la prueba de compra del Producto de la cual resulten de manera legible la dirección del Vendedor, la fecha de compra del Producto con el sello del Vendedor y la indicación del Producto mismo o, como alternativa, el recibo fiscal, no modificado, del cual resulten claramente las mismas informaciones.

La garantía convencional del Fabricante tiene validez por Doce (12) meses a partir de la fecha de compra del Producto.

Durante este período Foppa Pedretti S.p.A. reparará o reemplazará, a su discreción, el Producto defectuoso. La garantía convencional se concede al comprador final del Producto (Consumidor) y no excluye ni limita los derechos imperativos del Consumidor mismo, como resultan previstos por la ley y/o los derechos que el Consumidor puede exhibir contra el Vendedor/Revendedor del Producto.

EXCLUSIONES DE LA GARANTÍA CONVENCIONAL.

La garantía convencional queda excluida por daños ocasionados al Producto debidos a las siguientes causas: uso no conforme a las disposiciones contenidas en la ficha de instrucciones para el uso y el montaje, choques y caídas, exposición del Producto a humedad o condiciones térmicas o ambientales extremas o a cambios repentinos de tales condiciones, corrosión, oxidación, modificaciones o reparaciones no autorizadas del Producto, reparaciones con uso de partes de repuesto no autorizadas, uso impropio, mal o inexistente mantenimiento, mantenimiento impropio con respecto a cuanto indicado en la ficha de instrucciones para el uso y el montaje, montaje incorrecto, accidentes, acciones de comidas o bebidas, acción de productos químicos, causas de fuerza mayor.

En cualquier caso **Foppa Pedretti S.p.A. declina toda responsabilidad por daños a personas o a cosas, diversas del Producto, cuando tales daños sean causado por negligencia respecto a las disposiciones/recomendaciones/advertencias contenidas en el manual o, como alternativa, en la “Ficha de instrucciones para el uso y el Montaje” que acompaña cada Producto destinado al propietario/usuario.** (meramente como ejemplo, en el caso del Producto Camita: “Vigilar constantemente al bebé. Controlar que la sábana y la manta no cubran la cabeza del bebé...”).

Foppa Pedretti S.p.A. declina, además, toda responsabilidad por daños a persone o a cosas cuando la rotura de sus productos sea causada por el deterioro de los componentes del Producto, sujetos a desgaste. Se consideran componentes del Producto sujetos a desgaste todos los componentes de material plástico.

ВАЖНО! СОХРАНИТЕ ДЛЯ ДАЛЬНЕЙШЕГО ИСПОЛЬЗОВАНИЯ

Безопасность Вашего ребенка может быть поставлена под угрозу, если Вы не будете правильно следовать инструкции.

- Никогда не оставляйте ребенка одного и без присмотра.
- Перед каждым использованием проверяйте, правильно ли собран прибор и не повреждены ли его компоненты.
- **ВНИМАНИЕ:** Перед сборкой убедитесь, что изделие и все его компоненты не повреждены при транспортировке, в этом случае изделие не должно использоваться и должно храниться в недоступном для детей месте.



min 18 m

- **ПРЕДУПРЕЖДЕНИЕ:** Этот барьер не рекомендуется для использования детьми младше 18 месяцев.
- **ПРЕДУПРЕЖДЕНИЕ:** Этот барьер не рекомендуется использовать детям старше 4 лет.

ПРЕДУПРЕЖДЕНИЯ

- Барьер предназначен для детей, которые могут без посторонней помощи забираться в кровать и вылезать из нее.
- Кроватный барьер нельзя использовать, если нет крепежа и он надежно закреплен как на кровати и/или матрасе, так и на кроватном барьере.
- Кроватный поручень не следует использовать вместо кровати, так как он не может обеспечить такой же уровень безопасности, как кровать.
- **ВНИМАНИЕ:** Перед использованием убедитесь, что барьер правильно закреплен и установлен.
- Убедитесь, что во время использования сетка барьера касается боковой поверхности матраса.
- **ПРЕДУПРЕЖДЕНИЕ:** Не используйте барьер, не закрепив предварительно крепежные ремни на раме кровати.
- **ПРЕДУПРЕЖДЕНИЕ:** Крепежные ремни не должны оставаться в пределах досягаемости младенцев и детей.
- **ВНИМАНИЕ:** Перед каждым использованием убедитесь, что защитный барьер полностью открыт и надежно закреплен.
- **ПРЕДУПРЕЖДЕНИЕ:** Не используйте компоненты, запасные части или аксессуары, не поставляемые или не одобренные производителем.
- **ПРЕДУПРЕЖДЕНИЕ:** Барьер нельзя использовать с более чем одним матрасом, на открытых кроватях и детских кроватках.
- **ПРЕДУПРЕЖДЕНИЕ:** Не используйте барьер, если какие-либо детали сломаны, порваны или отсутствуют.
- **ПРЕДУПРЕЖДЕНИЕ:** Не оставляйте предметы в

ПРЕДУПРЕЖДЕНИЯ

- кровати и не ставьте кровать рядом с другими изделиями, которые могут стать опорой или представлять опасность удушья или удушения, например, шнуры, шторы, карнизы и т.д.
- **ПРЕДУПРЕЖДЕНИЕ:** Не позволяйте другим детям играть без присмотра рядом с барьером или забираться на него.
 - **ПРЕДУПРЕЖДЕНИЕ:** Барьер не должен использоваться со взрослыми, немощными или пожилыми людьми, а также в небытовых условиях.
 - **ПРЕДУПРЕЖДЕНИЕ:** Когда барьер не используется, он должен храниться в недоступном для детей месте.
 - **ВНИМАНИЕ:** Барьер может быть установлен на металлические сетки или реечные рамы. Убедитесь, что расстояния между элементами (сетками или рейками) меньше размеров основания барьера.
 - Не используйте изделие для пожилых людей или для использования вне дома.
 - Барьер нельзя использовать на кровати, высота которой превышает 600 мм от земли.
 - Не используйте для верхнего спального места двухъярусной кровати или двухъярусной конструкции.
 - Не рекомендуется использовать матрасы низкой плотности, так как в этом случае малый вес матраса не обеспечивает должного крепления барьера к кровати.
 - Барьер нельзя класть на кровать с боковыми перилами и добавлять дополнительный матрас.
 - **ВНИМАНИЕ!** Для предотвращения риска удушения необходимо обеспечить, чтобы при установленном

ПРЕДУПРЕЖДЕНИЯ

- ограждении кровати между каждым концом кровати и соответствующим концом ограждения оставался зазор не менее 250 мм.
- Никогда не оставляйте противоположную сторону кровати незащищенной. Защитите эту сторону кровати, прислонив ее к стене или установив подходящее ограждение.
 - Всегда сообщайте об этих предупреждениях или попросите взрослых, контролирующих ребенка, прочитать инструкцию.
 - Не позволяйте другим детям обращаться с барьером безопасности или играть с ним.
 - Этот барьер не заменяет кроватку с боковыми поручнями, поскольку не может обеспечить такой же уровень безопасности.
 - Используйте изделие только при толщине матраса макс. 200 мм и мин. 100 мм.
 - Выбранный матрас должен иметь расстояние не менее 200 мм между поверхностью матраса и верхней стороной барьера.
 - Изделие подходит для кроватей и матрасов шириной от мин. 80 до макс. 110 см.
 - Изделие подходит для кроватей и матрасов длиной от минимум 145 до максимум 250 см.
 - Прекратите использование изделия в случае повреждения или проблем, возникших во время его эксплуатации.
 - Не ставьте кроватку вблизи электроприборов или других предметов, которые могут вызвать возгорание.
 - Не используйте барьер в качестве защиты для ванн или бассейнов.

ПРЕДУПРЕЖДЕНИЯ

- Неправильная установка барьера и использование неоригинальных компонентов может привести к повреждению или сделать изделие опасным. При монтаже следуйте инструкциям, приведенным в руководстве.
- Перед каждым использованием убедитесь, что защитный барьер полностью открыт и надежно закреплен.
- Защитный барьер - это не игрушка.
- Не позволяйте детям перелезть через барьер, так как он может откинуться, что чревато травмами для ребенка.
- Во избежание серьезных травм периодически проверяйте, надежно ли установлен барьер.
- Во избежание серьезных травм периодически проверяйте, надежно ли установлена удерживающая система.
- Защитный барьер следует открывать и закрывать осторожно, чтобы избежать попадания в него пальцев.
- При регулировке или установке защитного барьера на кровать следите за тем, чтобы пальцы, руки и другие части тела детей находились на безопасном расстоянии от движущихся частей.
- Если защитный барьер сломан или поврежден, немедленно прекратите его использование.
- После установки барьер кровати необходимо проверить, правильно ли он установлен и надежно ли закреплен.
- Необходимо периодически проверять общее состояние барьера кровати, обращая особое внимание на безопасность любых запорных

механизмов и/или петель, используемых в изделии.

ОБСЛУЖИВАНИЕ

Периодически проверяйте состояние компонентов и немедленно заменяйте поврежденные детали.

ЧИСТКА

Не мочите основную конструкцию; протирайте ее влажной тканью. Чистите изделие губкой или тканью, смоченной в мягком моющем средстве. Не используйте агрессивные моющие средства или отбеливатели.

ГАРАНТИЙНЫЕ ОБЯЗАТЕЛЬСТВА

Нижеуказанные положения вступают в действие с 01.01.2005 г. и полностью заменяют любую другую информацию, что касается гарантии, предоставляемой компанией Forpa Pedretti S.p.A., являясь.

ГАРАНТИЙНЫЕ ОБЯЗАТЕЛЬСТВА

компании Forpa Pedretti S.p.A. официально зарегистрированной по адресу: Grumello del Monte (Italia) Via Volta 11, которая гарантирует непосредственно Потребителю, что данное изделие, только что выпущенное с фабрики, не имеет дефектов ни материалов, ни проектирования, ни производственных, и соответствует заявленным характеристикам.

Настоящая гарантия действительна во всех странах- членах ЕЭС и не исключает и не ограничивает права Пользователя, в соответствии с законодательством, регламентирующим взаимоотношения с Производителем Изделия. Чтобы воспользоваться данной гарантией, Потребитель должен принести дефектное Изделие Продавцу, предоставив документ, удостоверяющий о приобретении Изделия, с печатью и подписью Продавца и указанием названия Изделия или, как альтернатива, фискальный кассовый чек, без каких-либо изменений, из которого чётко видна вся указанная до этого информация. Гарантия имеет срок действия двенадцать (12) месяцев с даты приобретения Изделия.

В течение вышеуказанного срока компания Forpa Pedretti S.p.A. обязуется отремонтировать или заменить, на свой выбор, дефектное Изделие. Гарантия предоставляется конечному Покупателю Изделия (Пользователю) и не исключает и не ограничивает прав данного Пользователя, предусмотренных действующим законодательством и/или правами Пользователя, на предъявление своих прав в адрес Дилера/Продавца Изделия.

НЕ ПОКРЫВАЮТСЯ ГАРАНТИЕЙ.

Гарантией не покрывается ущерб, связанный с использованием Изделия, возникший по следующим причинам: неправильное использование, не соответствующее указаниям, содержащимся во вкладыше с инструкциями по монтажу и эксплуатации, удары и падения изделия, Изделие подвергалось воздействию влажности или экстремальным температурам и неблагоприятным условиям окружающей среды с постоянной сменой этих условий, коррозии и окислению, а также несанкционированному ремонту или модификации, Изделие использовалось не по назначению или неправильно, без соблюдения указаний в инструкциях по монтажу и эксплуатации, при плохом уходе или отсутствии такового, ремонте с использованием неоригинальных запчастей, по причине неправильной сборки, аварии, воздействия пищи или напитков, химических веществ, а также вследствие чрезвычайных обстоятельств.

В любом случае, компания Forpa Pedretti S.p.A. не несёт никакой ответственности за ущерб, причинённый людям или предметам, отличным от Изделия, по причине несоблюдения указаний / предписаний / предупреждений, содержащихся в данном руководстве или, как альтернатива, в "Инструкции по монтажу и эксплуатации", сопровождающей каждое Изделие и предназначенное для владельца/пользователя. (например, чисто в качестве примера, в случае Детской кроватки: "Никогда не оставляйте без присмотра ребёнка. Контролируйте, чтобы голова ребёнка не оказалась покрытой простынёй или одеялом...").

Компания Forpa Pedretti S.p.A., кроме прочего, не несёт никакой ответственности за ущерб, причинённый людям или имуществу, если поломка её продукции связана с разрушением компонентов Изделия, подвергаемых нормальному износу. Компонентами, подвергающимися нормальному износу, считаются все пластмассовые компоненты Изделия.

هام! احتفظ بها للرجوع إليها في المستقبل

هام! اقرأها بعناية واحتفظ بها للرجوع إليها مستقبلاً

قد تتعرض سلامة طفلك للخطر إذا لم تتبع الدليل بشكل صحيح.

- لا تتركي الطفل بمفرده دون إشراف.
- قبل كل استخدام، تأكدي من تجميع المنتج بشكل صحيح ومن عدم تلف أي من مكوناته.
- تحذير: تأكدي قبل التجميع من أن المنتج وجميع مكوناته غير تالفة بسبب النقل، وفي هذه الحالة يجب عدم استخدام المنتج ويجب أن يبقى بعيداً عن متناول الأطفال.



min 18 m

- تحذير: لا يوصى باستخدام هذا الحاجز من قبل الأطفال دون سن 18 شهراً.
- تحذير: لا ينصح باستخدام هذا الحاجز من قبل الأطفال الذين تزيد أعمارهم عن 4 سنوات.
- الحاجز مخصص للاستخدام من قبل الأطفال القادرين على الصعود/النزول من/إلى السرير دون مساعدة.
- يجب عدم استخدام حاجز السرير إلا إذا كانت المثبتات موجودة ومثبتة بإحكام في

- كل من السرير و/أو المرتبة وحاجز السرير.
- يجب عدم استخدام حاجز السرير كبديل للمهد، حيث لا يمكن أن يوفر نفس مستوى الأمان الذي يوفره المهد.
- تحذير: قبل الاستخدام، تأكدي من تثبيت الحاجز ووضعه بشكل صحيح.
- تأكد من أن شبكة الحاجز تلامس السطح الجانبي للمرتبة أثناء الاستخدام.
- تحذير: لا تستخدم الحاجز دون تثبيت أحزمة التثبيت في هيكل السرير أولاً.
- تحذير: يجب عدم ترك أحزمة التثبيت في متناول أيدي الرضع والأطفال.
- تحذير: قبل كل استخدام، تأكد من فتح الحاجز بالكامل وتثبيته بإحكام.
- تحذير: لا تستخدم المكونات أو قطع الغيار أو الملحقات التي لم يتم توريدها أو اعتمادها من الشركة المصنعة.
- تحذير: يجب عدم استخدام الحاجز مع أكثر من مرتبة واحدة على الأسرة الخارجية والأسرة الخارجية.
- تحذير: لا تستخدم الحاجز إذا كانت أي أجزاء مكسورة أو ممزقة أو مفقودة.
- تحذير: لا تترك أشياء في السرير ولا تضع السرير بالقرب من المنتجات الأخرى التي يمكن أن توفر موطئ قدم أو تشكل خطر الاختناق أو الاختناق، مثل الأسلاك والستائر وحبال الستائر، إلخ.
- تحذير: لا تسمح للأطفال الآخرين باللعب دون إشراف بالقرب من الحاجز أو التسلق عليه.
- تحذير: يجب عدم استخدام الحاجز مع البالغين أو العجزة أو كبار السن أو في بيئة غير منزلية.
- تحذير: عند عدم الاستخدام، يجب إبعاد الحاجز عن متناول الأطفال.
- تنبيه: يمكن تركيب الحاجز على شبكات معدنية أو إطارات شرائحية مع التأكد من أن المسافات بين العناصر (الشبكات أو الشرائح) أصغر من أبعاد قواعد الحاجز.
- لا يستخدم المنتج لكبار السن أو للاستخدام خارج المنزل.
- لا يجوز استخدام الحاجز على المهد الذي يزيد ارتفاعه عن الأرض عن 600 مم.

- لا تستخدمه في المهد العلوي لهيكل يحتوي على أسرة بطابقين أو طوابق بطابقين. يوصى بعدم استخدام مرتبة منخفضة الكثافة، لأنه في هذه الحالة لا يؤدي الوزن المنخفض للمرتبة إلى ربط الحاجز بالسرير بشكل كافٍ.
- لا ينبغي وضع الحاجز على سرير بقضبان جانبية ولا ينبغي إضافة مرتبة إضافية.
- تحذير! للوقاية من خطر الاختناق، من الضروري التأكد من وجود فجوة لا تقل عن 250 مم بين كل طرف من طرفي السرير والطرف المقابل للحاجز عند وضع حاجز السرير في مكانه.
- لا تترك الجانب الآخر من السرير بدون حماية. قم بحماية هذا الجانب من السرير بوضعه على الحائط أو حاجز مناسب.
- أطلع دائماً على هذه التحذيرات أو اطلبي من أي شخص بالغ يشرف على الطفل قراءة التعليمات.
- لا تدعي أبداً الأطفال الآخرين يتعاملون مع حاجز الأمان أو يلعبون به. هذا الحاجز ليس بديلاً عن المهد ذي الجوانب، حيث لا يمكن أن يوفر نفس مستوى الأمان.
- استخدم المنتج فقط مع المراتب التي لا يقل سمكها عن 200 مم ولا يقل عن 100 مم.
- يجب أن تحتوي المرتبة المختارة على مسافة 200 مم على الأقل بين سطح المرتبة والجانب العلوي من الحاجز.
- المنتج مناسب للأسرة والمراتب التي يتراوح عرضها من 80 إلى 110 سم كحد أدنى.
- المنتج مناسب للأسرة والمراتب التي يتراوح طولها من 145 إلى 250 سم كحد أدنى.
- توقف عن استخدام المنتج في حالة حدوث تلف أو مشاكل أثناء استخدامه.
- احرصي على عدم وضع المهد بالقرب من الأجهزة الكهربائية أو غيرها من الأشياء التي يمكن أن تسبب اشتعال النيران.
- لا تستخدم الحاجز كحماية لأحواض الاستحمام أو أحواض السباحة.
- قد يؤدي إمالة الحاجز بشكل غير صحيح واستخدام قطع غير أصلية إلى تلف المنتج

- أو جعله خطيراً. اتبع التعليمات الواردة في الدليل أثناء التجميع.
- قبل كل استخدام، تأكدي من أن حاجز الأمان مفتوح بالكامل ومثبت بإحكام. حاجز الأمان ليس لعبة.
- لا تسمح للأطفال بالتسلق فوق الحاجز لأنه قد ينقلب مع خطر إصابة الطفل.
- لتجنب الإصابة الخطيرة، تحقق دورياً من أن الحاجز في مكانه بإحكام.
- لتجنب الإصابات الخطيرة، تحقق بشكل دوري من أن نظام التقييد في مكانه بشكل آمن.
- يجب فتح حاجز الأمان وإغلاقه بعناية لمنع الأصابع من أن تعلق فيه.
- عند ضبط أو تركيب حاجز الأمان على السرير، تأكد من وضع أصابع الأطفال وأيديهم وأجزاء الجسم الأخرى على مسافة آمنة من الأجزاء المتحركة.
- في حالة كسر الحاجز الواقي أو تلفه، توقف عن استخدامه على الفور.
- بمجرد وضع حاجز السرير في مكانه، يجب فحصه للتأكد من تركيبه وتأمينه بشكل صحيح.
- يجب فحص حاجز السرير بشكل دوري فيما يتعلق بحالته العامة، مع الإشارة بشكل خاص إلى سلامة أي آليات قفل و/أو مفصلات مستخدمة في المنتج.

الصيانة

افحص حالة المكونات بشكل دوري واستبدل الأجزاء التالفة على الفور.

التنظيف

لا تبلل الهيكل الرئيسي؛ امسحه بقطعة قماش مبللة. نظف المنتج بإسفنجة أو قطعة قماش مبللة بمنظف معتدل. لا تستخدم المنظفات القاسية أو المبيضات.

الضمان العام المُنقَّق عليه

بدأ سريان محتوى هذا الضمان المذكور أذناه في 01.01.2005، وهو يحل تماماً محل أي رسالة أو محتوى لأي ضمان سابق من شركة Foppa Pedretti S.p.A. على منتجاتها.

الضمان العام المُنقَّق عليه

تضمن شركة Foppa Pedretti S.p.A. ، التي مقرها في Grumello del Monte (Italia) Via Volta 11، بشكل مباشر للمستهلك أن هذا المنتج الجديد التصنيع خالٍ من أي عيوب في خامات التصنيع أو في تصميمه أو تصنيعه، وتفيد بأنه مطابق للمواصفات المطلوبة ذات الصلة.

هذا الضمان العام المُنقَّق عليه سارٍ في جميع الدول الأعضاء في الاتحاد الأوروبي، ولا يلغي أو يقوّض باقي الحقوق الأخرى المكفولة للمستهلك التي تنص عليها القواعد الإلزامية للقوانين السارية في هذا الشأن تجاه بائع المنتج.

للاستفادة من هذا الضمان العام المُنقَّق عليه فإنه ينبغي على المستخدم حمل المنتج المعيب إلى البائع، مع تقديم إيصال شراء هذا المنتج الذي يكون فيه مدوناً بوضوح عنوان البائع، وتاريخ الشراء، وختم وتوقيع البائع، وبيانات هذا المنتج نفسه، أو، كبديل لذلك، فاتورة الشراء الضريبية دون أي تعديلات وشريطة أن تكون مذكورة فيها نفس البيانات السابقة.

هذا الضمان العام المُنقَّق عليه صالح لمدة اثني عشر شهراً (12 شهراً) من تاريخ شراء المنتج. وخلال فترة الضمان هذه فإن شركة Foppa Pedretti S.p.A. ستقوم بإصلاح المنتج المعيب أو استبداله وفقاً لتقديرها الخاص.

يُمنح هذا الضمان العام المُنقَّق عليه إلى المشتري النهائي للمنتج (المستهلك)، ولا يلغي أو يحل محل الحقوق الإلزامية والمكفولة للمستهلك نفسه التي ينص عليها القانون و/أو الحقوق التي يمكن للمستهلك أن يحصل عليها من بائع/موزع المنتج.

الأشياء المستبعدة من الضمان العام المُنقَّق عليه.

لا يُطبق هذا الضمان العام المُنقَّق عليه على المنتج في الحالات التالية: عند استخدامه بطريقة غير مطابقة للمواصفات المذكورة في دليل إرشادات الاستخدام والتكوين، وعند تعرض المنتج للاصطدام والسقوط، وعند تعرض المنتج للرطوبة أو الظروف الحرارية أو البيئية الضارة، أو عند إجراء أي تعديلات غير منصوص عليها، أو عندما يكون المنتج معرضاً للتآكل أو الأكسدة، أو عند إجراء عمليات إصلاح غير مصرح بها أو استخدام قطع غيار غير أصلية أو غير معتمدة، أو عند إساءة استخدام المنتج، أو عدم صيانته، أو صيانته بشكل غير صحيح مقارنةً بما هو محدد ومنصوص عليه في دليل إرشادات الاستخدام، أو تركيبه بشكل غير صحيح، أو عند تعرضه لحوادث العمل، أو عند تعرضه لتأثيرات الأطعمة والمشروبات، أو تأثيرات المنتجات الكيماوية، أو عن تضرر المنتج لأسباب قهربية خارجة عن إرادة الشركة.

إن شركة Foppa Pedretti S.p.A. غير مسؤولة بأي حال من الأحوال عن أي أضرار أو تلفيات قد يتعرض لها الأشخاص أو تلحق بالممتلكات جراء الإهمال أو التقصير في اتباع الإرشادات / التوصيات / التوجيهات / التحذيرات الواردة في هذا الدليل، وفي "دليل إرشادات الاستخدام والتكوين" المرفق بهذا المنتج المخصص للمالك/المستخدم. (وعلى سبيل المثال لا الحصر، في حالة منتج سرير الأطفال: "راقب طفلك بشكل مستمر. تحقق من أن ملاءة وأغطية السرير لا تغطي رأس الطفل...").

كما تخلي شركة Foppa Pedretti S.p.A. مسؤوليتها عن أي أضرار وتلفيات قد يتعرض لها الأشخاص أو تلحق بالممتلكات في حالة انكسار إحدى منتجاتها بسبب تهاكك أو اهتراء مكونات وأجزاء هذه المنتجات، فهي عرضة للتآكل جراء الاستخدام. جميع المكونات والأجزاء البلاستيكية في هذا المنتج هي عرضة للتآكل جراء الاستخدام.

brevi[®]

Importato da/Imported by:

Foppa Pedretti S.p.A.

Via A. Volta, 11 - 24064

Grumello del Monte, Bergamo - Italy

tel +39 035.4420320

brevitaly.it